

## LUTRA GARAŻOWE I PARKINGOWE

Lustra zamontowane przy wyjazdach z garażu zmniejszają zagrożenie wynikające z ograniczonej widoczności.

### Lustra garażowe

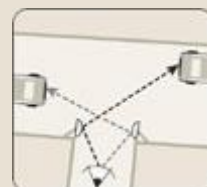
Proste i ekonomiczne rozwiązanie w przypadku, kiedy zastosowanie lustra drogowego jest niemożliwe. Odległość między kierowcą a lustrem powinna wynosić ok. 2 m.



Ruchomy uchwyt umożliwia ustawienie lustra pod dowolnym kątem. Lustra dostarczane są z kompletem uchwytów do przymocowania do ścian i sufitów.

### Lustra parkingowe

Lustra te ułatwiają parkowanie samochodów na ograniczonej powierzchni.



Kontrola 2 kierunków 

| Maksymalna odległość między użytkownikiem a lustrem (m) | Średnica lustra | Kształt lustra  | Waga (kg) | Nr katalogowy  | Cena z rabatem 5% (netto) |
|---|-----------------|---|-----------|----------------|---------------------------|
| ok. 2 m   | Ø300            |  | 1         | Vialux 103 ESP | <b>174,80 zł</b>          |

